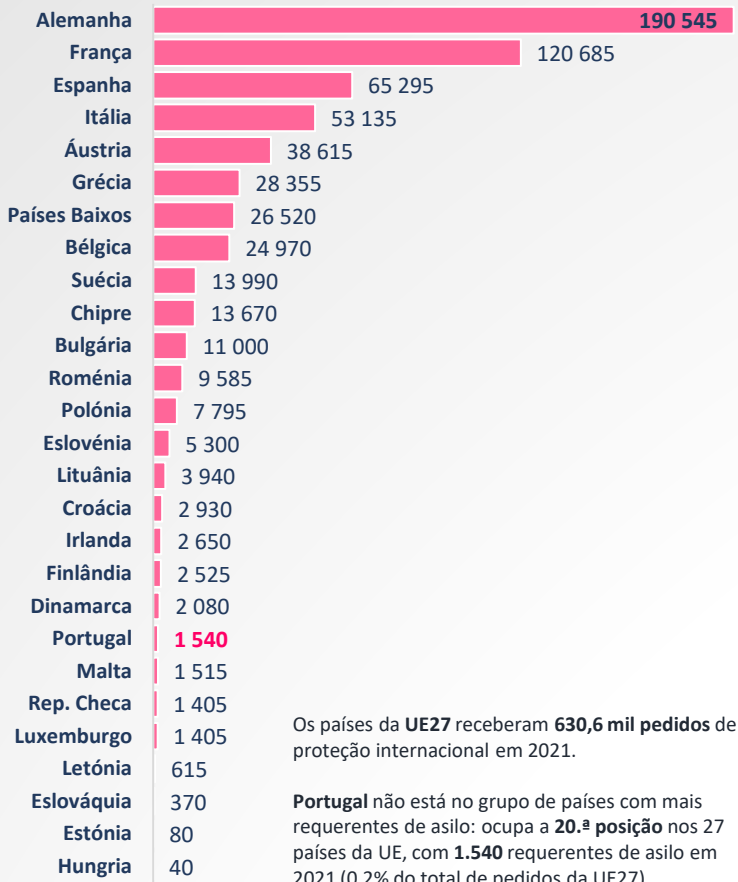


PEDIDOS DE PROTEÇÃO INTERNACIONAL EM PORTUGAL E NA UNIÃO EUROPEIA



Os países da UE27 receberam **630,6 mil pedidos** de proteção internacional em 2021.

Portugal não está no grupo de países com mais requerentes de asilo: ocupa a **20.ª posição** nos 27 países da UE, com **1.540** requerentes de asilo em 2021 (0,2% do total de pedidos da UE27).

Sexo

Os **homens** estão sobre representados nos pedidos de proteção internacional

Idade

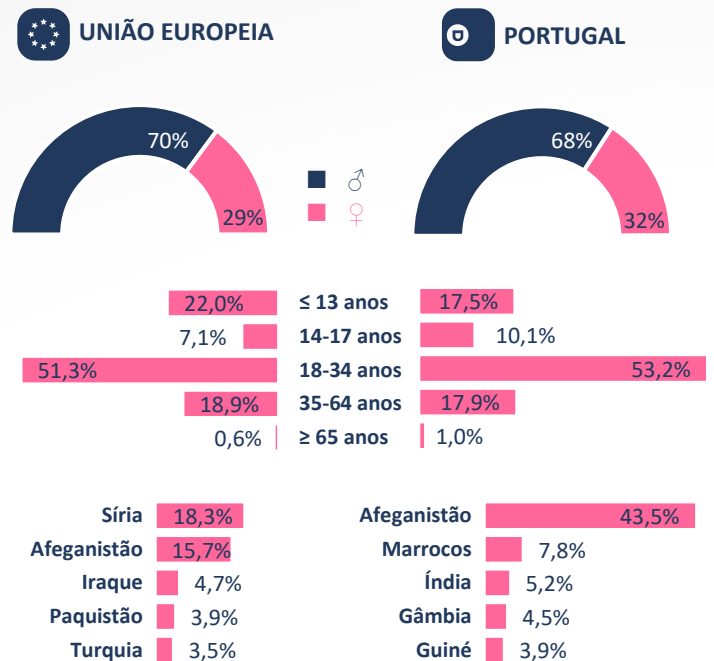
Um pouco mais de metade dos requerentes de asilo tem entre **18 e 34 anos** e cerca de 3 em cada 10 pedidos são de **menores de 18 anos**.

Nacionalidades

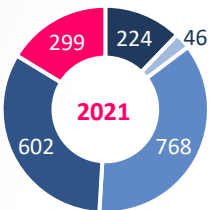
Nacionalidades mais representadas diferem de país para país: na **UE27**, os **sírios** são o maior grupo de requerentes de asilo; em **Portugal**, destacam-se em 2021 os **afegãos**.

Taxa de decisões positivas

Em 2021, em **Portugal**, por cada 100 decisões de pedidos de asilo, **60** foram positivas. Na **UE27** foram apenas **39** decisões positivas em cada 100.



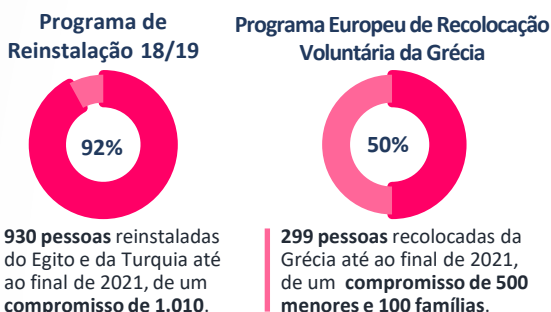
ENTRADAS DE BENEFICIÁRIOS E REQUERENTES DE ASILO



- Recolocação (Grécia)
- Recolocação ad hoc (barcos humanitários)
- Programa de admissão humanitária de afegãos
- Pedidos espontâneos
- Reinstalação (Turquia e Egito)

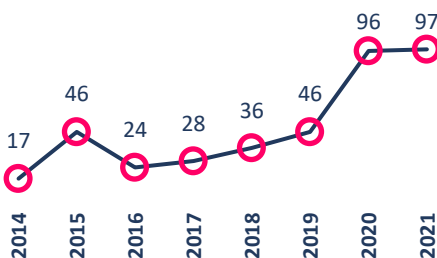
Destacam-se em Portugal, em 2021, os pedidos de asilo ao abrigo do **programa de admissão humanitária de afegãos**, os **pedidos espontâneos**, e os refugiados chegados ao abrigo do mecanismo de **reinstalação**.

TAXAS DE EXECUÇÃO DOS MECANISMOS EUROPEUS DE PROTEÇÃO INTERNACIONAL



PORTUGAL

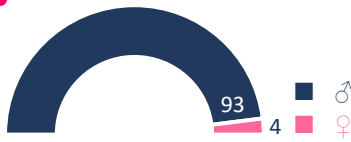
PEDIDOS DE MENORES NÃO ACOMPANHADOS (MENA)



Em 2020 e 2021, o número de **MENA** que pediram asilo a Portugal **aumentou**, em resultado da recolocação voluntária de MENA da Grécia.

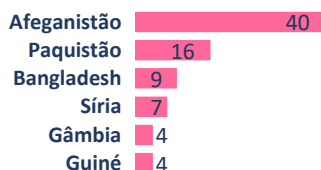
Sexo

A grande maioria dos MENA acolhidos em Portugal são do **sexo masculino**.



Nacionalidades

Destacam-se em 2021 os nacionais do **Afeganistão**, seguidos do **Paquistão** e **Bangladesh**.

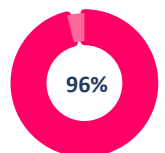


ADMISSÃO HUMANITÁRIA DE CIDADÃOS DO AFGANISTÃO



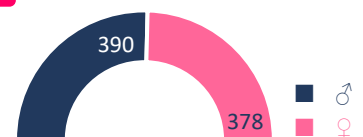
Taxa de execução

Transferidas para Portugal **768 pessoas** de um **compromisso de 800**.



Sexo

Cerca de **metade** (49%) são do **sexo feminino**.



Idade

41,8% com **menos de 18 anos** e 54,6% em **idade ativa** (18 a 64 anos).

